

*tout savoir  
sur Anima Néo !*

# CULTURE BOOK

*7<sup>ème</sup> édition*





La culture, dans son sens le plus large, est considérée comme l'ensemble des traits distinctifs, spirituels et matériels, intellectuels et affectifs, qui caractérisent une société ou un groupe social. Elle englobe, outre les arts et les lettres, les modes de vie, les droits fondamentaux de l'être humain, les systèmes de valeurs, les traditions et les croyances.

*UNESCO,  
Déclaration de Mexico sur les politiques culturelles,  
Mexico City, 26 juillet - 6 août 1982.*

# Sommaire

## **NOS VALEURS FONDAMENTALES** 4

- 👉 Communication, feedback & écoute active
- 👉 Collaboration
- 👉 Autonomie & responsabilité

## **NOTRE ÉTAT D'ESPRIT** 8

- 👉 Humilité
- 👉 Humour
- 👉 Enthousiasme
- 👉 Solidarité

## **LES LEVIERS** 13

- 👉 Engagement
- 👉 Confiance
- 👉 Droit à l'erreur
- 👉 Exemplarité
- 👉 Refus du statu quo

# Chapitre 1

## **NOS VALEURS FONDAMENTALES**

*Elles représentent  
nos convictions profondes*

- ✿ *Communication, feedback & écoute active*
- ✿ *Collaboration*
- ✿ *Autonomie & responsabilité*



# COMMUNICATION, FEEDBACK & ÉCOUTE ACTIVE

L'art de comprendre et de se faire comprendre de nos interlocuteurs est un pilier de nos métiers d'accompagnement.

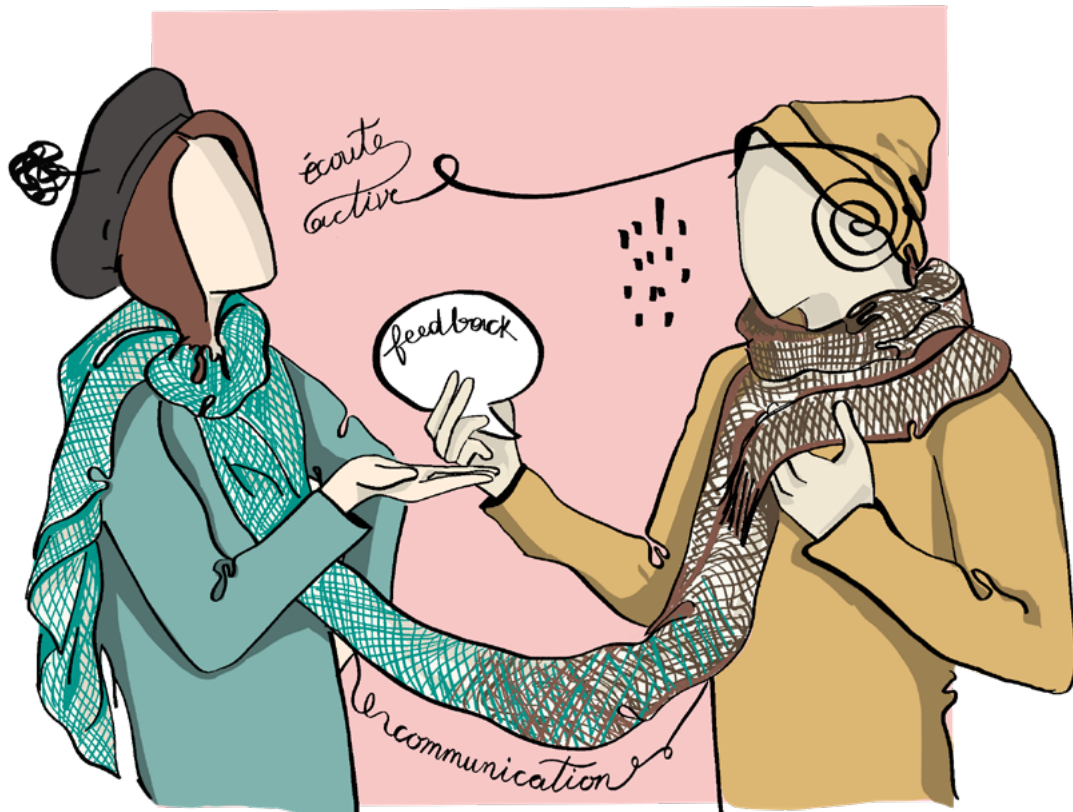
Créer, puis cultiver un terrain favorable à la communication tout au long des relations que nous entretenons avec nos clients offre, de notre point de vue, la seule opportunité à la résolution des difficultés qui jalonnent inévitablement une démarche de changement.

Cela exige d'y consacrer du temps et de l'attention, de développer notre

capacité d'ouverture et d'écoute autant que la cohérence, la précision et l'éloquence dans notre propre expression.

Nous voulons faire de notre collectif un terreau fertile à l'essor de ces qualités au profit de nos relations et de notre développement personnel.

À notre sens, cela implique d'apprendre à s'écouter, à s'exprimer et promouvoir une culture du feedback bienveillant.



# COLLABORATION

Nos missions consistent à engager des équipes et des “corps sociaux d’entreprise” dans des mouvements communs.

Le succès de ces projets tient en grande partie de notre capacité à développer des relations interpersonnelles facilitant la collaboration.

Cela implique notamment de s’entraider, de partager l’information, d’agir avec positivité, de favoriser l’association des qualités individuelles plutôt que leur mise en compétition.

Nous pensons que travailler avec et pour les autres en se donnant attention et bienveillance est le premier levier de réussite de notre entreprise.



# AUTONOMIE & RESPONSABILITÉ

L'autonomie évoque pour nous la faculté d'agir de sa propre initiative. Nous prôtons la prise d'initiative car nous sommes convaincus que cette capacité est au cœur de la performance de notre entreprise.

Elle suppose que chaque animiste dispose de la liberté d'agir et de proposer, tout en assumant les responsabilités associées à ces actions et décisions, dans la connaissance de notre culture et situation d'entreprise.

Ainsi, pour chaque initiative nous cherchons à en mesurer l'impact sur les dimensions économiques, collectives et relation clients et nous questionnons la cohérence entre notre proposition et la vocation d'Anima Néo.

La responsabilité individuelle et collective se concrétise également au travers de notre capacité à mener les actions à leur terme, à formaliser et communiquer les informations nécessaires, à agir dans le bon temps au regard des impératifs client.



# Chapitre 2

## NOTRE ÉTAT D'ESPRIT

*Ce sont 4 valeurs « chaudes »,  
vivantes, ce sont elles qui  
expliquent comment nous faisons  
vivre les valeurs fondamentales.*

- ✿ *Humilité*
- ✿ *Humour*
- ✿ *Enthousiasme*
- ✿ *Solidarité*





# HUMILITÉ

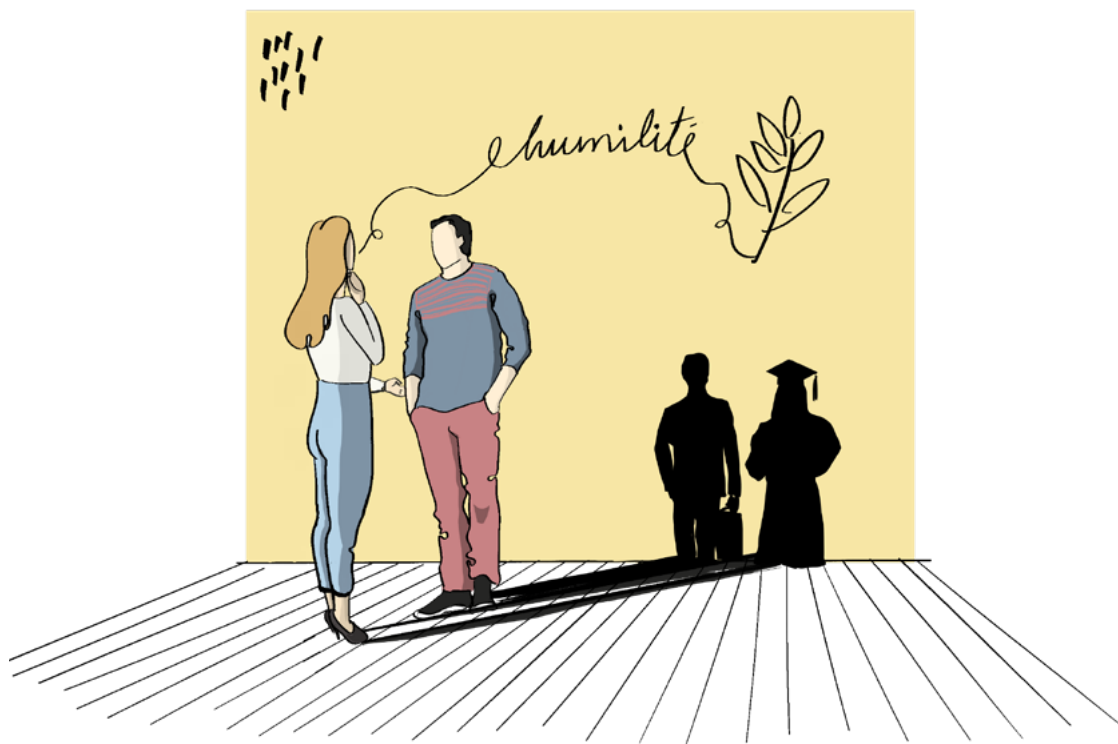
Parce que chez beaucoup de nos clients, le simple fait d'être des consultants nous colle une étiquette de «je sais tout», il est important à nos yeux d'éviter l'adoption de positions hautes vis-à-vis de nos interlocuteurs.

Notre savoir, notre expérience, notre technique doivent s'associer à leur compréhension du contexte, du métier, des enjeux de leur entreprise dans un rapport de co-construction pour s'engager ensemble dans la mise en œuvre des meilleures solutions.

Au quotidien nous cherchons à nous rappeler que... Quand la flèche de l'archer manque sa cible, il en cherche les causes en lui-même.

Nous avons conscience que la capacité d'une personne à faire preuve d'humilité est étroitement liée à la conscience qu'elle a d'elle-même ainsi qu'à la confiance et à la considération qu'elle reçoit des autres.

Nous cherchons donc à favoriser ces qualités personnelles autant que ces caractéristiques dans notre collectif.



# HUMOUR

Parce que rire fait du bien. Parce qu'en rire dédramatise.

Parce que comme dirait un certain moniteur de parapente, « Si tu vois que tu vas mourir dans dix secondes, ris un coup, ça détend et rien ne sert de mourir crispé ».

Et parce que nous avons tous envie d'un environnement joyeux comme écrin à notre bel enthousiasme pour ce métier et cette entreprise.

Nous pensons que l'humour est une qualité indispensable à cultiver dans notre jardin.



# ENTHOUSIASME

Nous pensons qu'être impliqué dans la concrétisation des projets de nos clients est une formidable chance.

Que travailler au ré-enchantement des environnements professionnels, à l'épanouissement des personnes et des équipes, au succès des entreprises que nous accompagnons est un privilège.

Et nous croyons qu'il n'est pas possible d'aborder avec froideur une matière si vivante.

Ainsi nous voyons notre enthousiasme pour ce métier comme un levier de transmission et d'inspiration pour les environnements et les personnes que nous accompagnons.

Selon nous, cet enthousiasme est nourri par la curiosité, les échanges, les aventures, la considération et la confiance que nous nous accordons les uns aux autres.



# SOLIDARITÉ

En mission chez un client ou contributeur d'un projet interne, nos actions impliquent toujours l'entreprise et le collectif.

Cela suppose que nous engageons notre responsabilité mais aussi que nous bénéficions du soutien de l'équipe.

L'entraide et la solidarité sont des valeurs fondamentales d'Anima Néo.

Tout animiste doit pouvoir obtenir de l'aide s'il en manifeste le besoin.



# Chapitre 3

## LES LEVIERS

*Ils sont à la fois des moteurs et des conséquences de ce qui se vit dans l'entreprise. Ils servent la vie de l'entreprise et témoignent aussi de sa santé.*

- ✦ *Engagement*
- ✦ *Confiance*
- ✦ *Droit à l'erreur*
- ✦ *Exemplarité*
- ✦ *Refus du statu quo*



# ENGAGEMENT

Nous définissons l'engagement comme une participation active et enthousiaste au travail dans laquelle les gens s'emploient et s'expriment physiquement, cognitivement, et émotionnellement.

L'engagement est au service de la performance de l'entreprise et rejaillit sur le bien-être du collaborateur,

lui-même alimentant son engagement.

L'engagement prend alors une dimension de motivation à l'action, comme une raison d'agir, et d'éthique de la responsabilité permettant à celui qui s'engage de se réaliser.





## **CE QUE CA IMPLIQUE POUR ANIMA NÉO**

Nous favorisons l'engagement des animistes en développant les dynamiques collaboratives et relationnelles.

Alerté par les animistes, nous prenons conscience de situations désengageantes et agissons pour y remédier.



## **CE QUE CA IMPLIQUE POUR L'ANIMISTE**

Je suis activement engagé(e) dans le projet d'entreprise.

Je conserve une vigilance afin de témoigner à Anima Néo de situations potentiellement désengageantes que je pourrais vivre, et je tente d'identifier mes propres leviers d'engagement afin de les partager à Anima Néo.

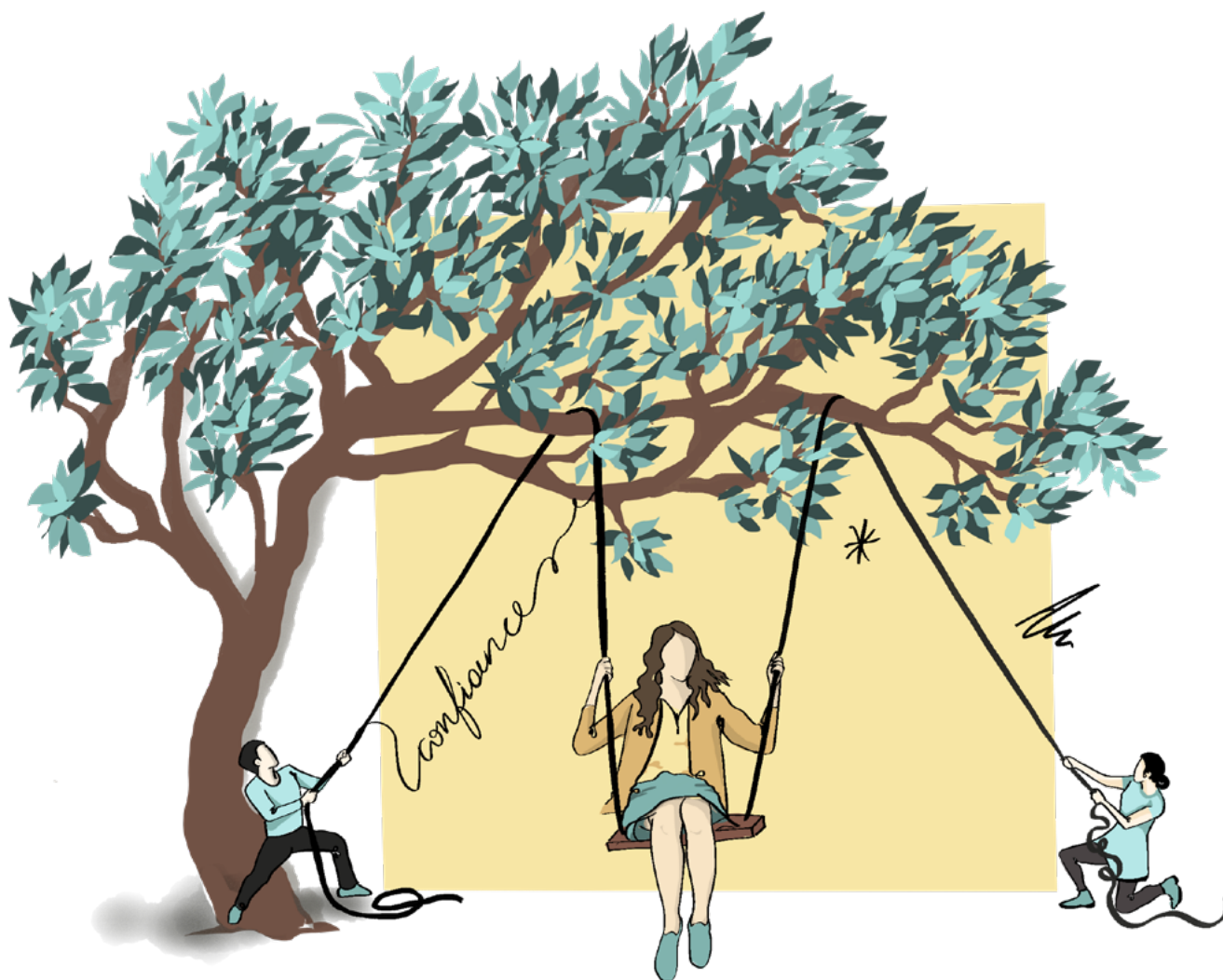


# CONFIANCE

Faire le pari de la confiance c'est donner la chance à ce qu'elle s'établisse entre tous les animistes.

La confiance se développe au fil du temps au travers des comportements de chacun et de leur alignement vis-à-vis des valeurs portées par le culture book.

Le respect des engagements, l'ouverture aux autres, la capacité à agir dans l'intention de faire progresser la qualité des relations au sein de l'entreprise sont des éléments clés du développement de la confiance.







## **CE QUE CA IMPLIQUE POUR ANIMA NÉO**

Nous donnons notre confiance à priori.

Si un écart avec une des valeurs de l'entreprise est identifiée, nous cherchons à comprendre sans a priori la raison de l'écart.

Si nous constatons un problème relationnel entre 2 animistes, nous cherchons à jouer le rôle de médiateur.

Nous nous engageons à partager à tous les informations relatives à la situation de l'entreprise.



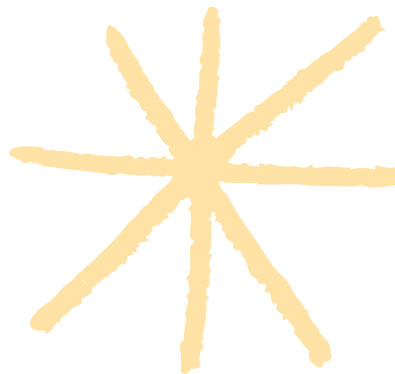
## **CE QUE CA IMPLIQUE POUR L'ANIMISTE**

Je respecte mes engagements et reconnais mes manquements.

J'évite les non-dits.

Je favorise l'échange direct entre les personnes pour l'amélioration des relations.

Je fais preuve d'ouverture envers les autres.

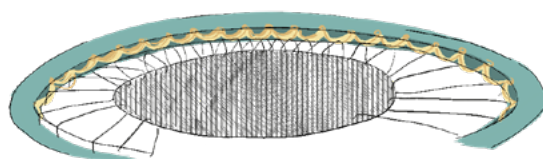


# DROIT À L'ERREUR

Nous sommes persuadés qu'agir implique de commettre des erreurs et qu'une solution parfaite est toujours la somme de solutions imparfaites. Nous avons l'exigence de progresser continuellement.

Cela implique de faire, de reconnaître, d'accepter les erreurs... et aussi, bien sûr, de chercher à ne pas les reproduire.

Nous encourageons les initiatives et nous assumons les responsabilités qui y sont associées, y compris lorsque nous nous sommes trompés. Nous développons notre capacité à donner et recevoir des feedbacks constructifs pour progresser ensemble.





## **CE QUE CA IMPLIQUE POUR ANIMA NÉO**

Nous célébrons les erreurs et en valorisons les apprentissages.

Nous encourageons l'introspection pour faciliter l'amélioration continue.

Nous accompagnons les actions d'amélioration.

Nous sommes attentifs à ce que les animistes ne prennent pas de trop grands risques.



## **CE QUE CA IMPLIQUE POUR L'ANIMISTE**

J'accepte d'être faillible et vulnérable.

Je reconnais quand je commets une erreur.

J'apprends de mes erreurs et cherche à m'améliorer.

Je fais mon maximum pour que l'erreur ne se reproduise pas.

Je suis vigilant pour détecter une potentielle trop grande prise de risque.



# EXEMPLARITÉ

L'exemplarité, pour nous, est l'incarnation de notre culture dans nos paroles, actes et comportements. Chacun se doit de tendre vers l'exemplarité dans son quotidien d'animiste notamment vis-à-vis de nos collègues, nos clients, partenaires, etc...

Cette exemplarité est l'affaire de tout le monde.





## CE QUE CA IMPLIQUE POUR ANIMA NÉO

Nous accompagnons les animistes dans la prise de conscience de leurs éventuels manquements à l'exemplarité en ayant nous aussi une intention respectueuse et bienveillante.

Nous cherchons à incarner au travers de nos paroles et comportements ce que nous préconisons à nos clients.



## CE QUE CA IMPLIQUE POUR L'ANIMISTE

Je fais en sorte que, dans l'intention, ma parole soit respectueuse et bienveillante

Mes actes sont toujours tournés vers l'intérêt de l'entreprise et du collectif.

Mes comportements sont animés d'intention d'ouverture et d'engagement.

Je fais preuve d'exemplarité auprès de chaque animiste quelles que soient mes affinités et ma proximité, auprès des clients, partenaires et de toutes les parties prenantes que je rencontre.

Je suis à l'écoute des feedbacks exprimés par les animistes et clients auprès desquels je travaille.

# REFUS DU STATU QUO

La vie c'est le mouvement et nous voulons qu'Anima Néo soit un environnement plein de vie !

Cela induit que nous nous efforçons constamment de progresser, d'apprendre, de dépasser les difficultés, en deux mots, d'avancer ensemble. Nous refusons de laisser une situation figée.

Qu'elle soit du fait de difficultés relationnelles, d'absence de décision, de manque d'attention ou de continuité dans l'action, nous nous engageons à lutter contre les « mises sous le tapis » et « les cadavres dans les placards ».

S'il nous paraît, parfois, judicieux de différer le règlement d'un problème afin de trouver le bon moment pour le faire, nous nous interdisons de le laisser, faute d'attention, fragiliser notre collectif.

Il en va de même pour les chantiers et les démarches que nous entreprenons au sein d'Anima Néo. Nous sommes conscients que seules les actions abouties apportent de la valeur. Nous concentrons donc notre attention sur l'objectif d'aller au bout de ce que nous engageons.





## **CE QUE CA IMPLIQUE POUR ANIMA NÉO**

Nous sommes attentifs  
aux situations de tension  
ou de blocage.

Nous donnons la possibilité  
aux animistes d'exprimer leur  
ressenti.

Nous adressons les sujets  
qui freinent la productivité.

Nous accompagnons les  
animistes concernés par  
une situation de blocage.



## **CE QUE CA IMPLIQUE POUR L'ANIMISTE**

Je cherche le meilleur  
comportement à adopter lorsque  
je suis moi-même concerné par  
une situation de tension ou de  
blocage.

J'accueille les alertes, les  
feedbacks qui me sont faits sur  
une situation qui me concerne.

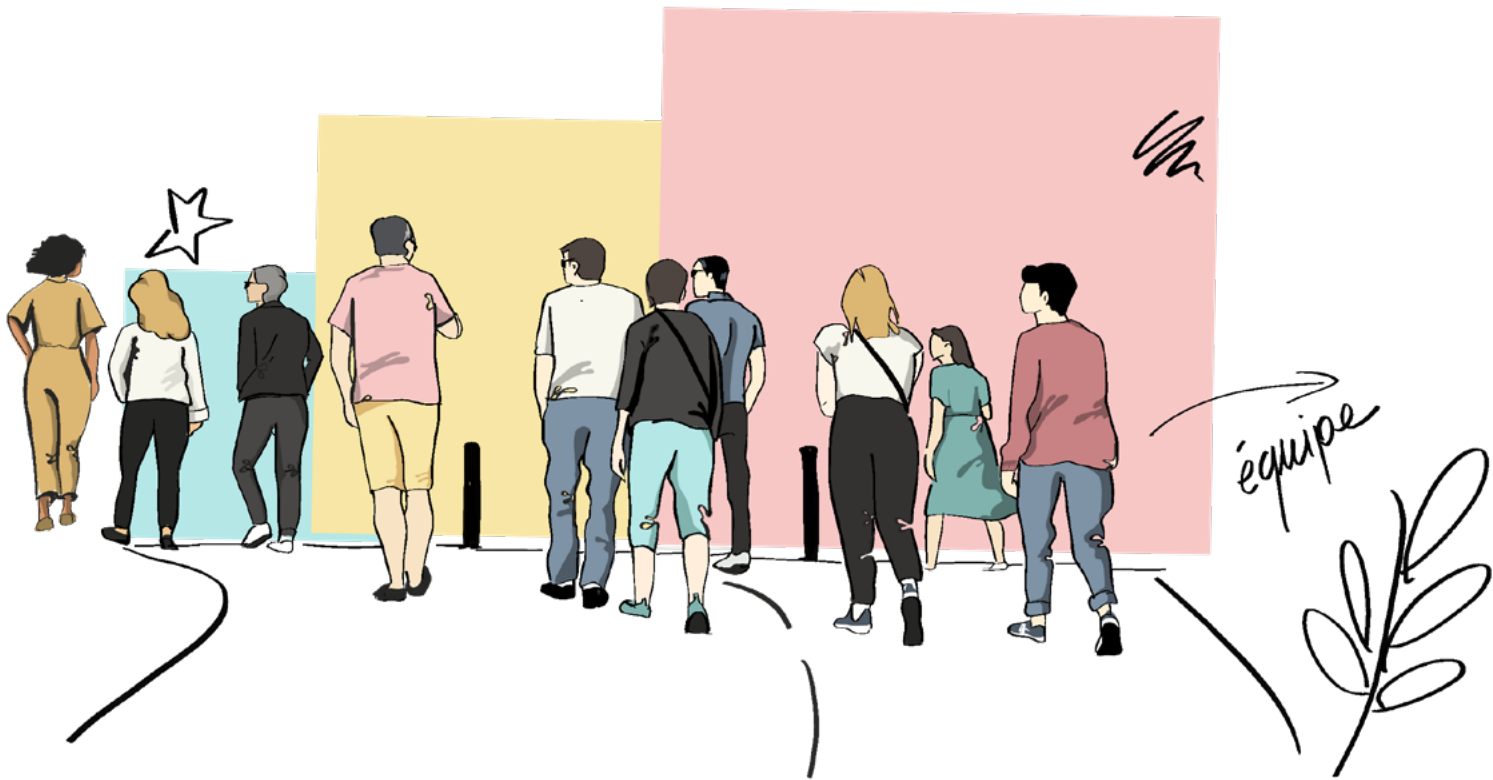
Je suis acteur dans la résolution  
de ce qui freine.

Lorsque je suis témoin d'une  
situation de non-dits, j'invite  
les intéressés à se questionner  
sur la manière de faire évoluer  
la situation.

Je ne me substitue pas aux  
personnes concernées mais  
je cherche quel rôle d'aidant  
je peux jouer.



Ce culture book vous donne  
envie d'en savoir plus ...



... suivez-nous sur **animaneofr**

